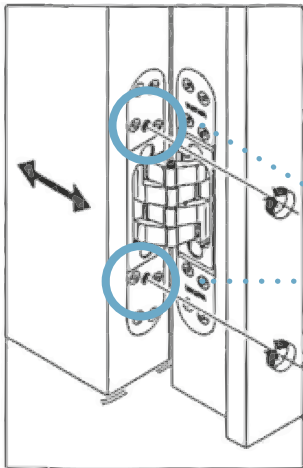




Verdeckt liegendes Band

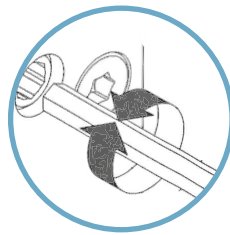
# Einstellung

## EINSTELLUNGSMÖGLICHKEITEN VERDECKTLIEGENDES BAND BASYS PIVOTA

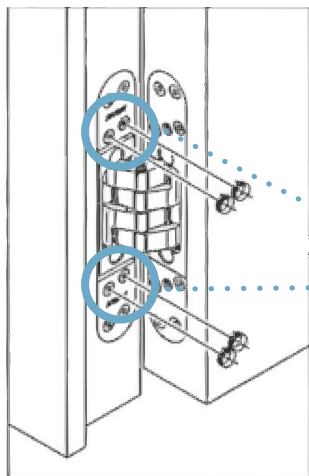


### Verstellung der Falzluft

Um den Abstand der Falz zu verstellen, kann mit einem 4 mm Innensechskant Schlüssel eine Justierung vorgenommen werden. Wichtig: Beide Schrauben müssen gleichmäßig angezogen oder gelockert werden.

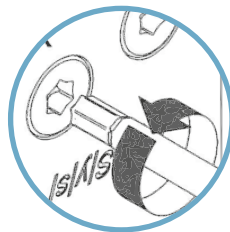


Eine Umdrehung entspricht 1 mm  
Verstellbar bis 3 mm



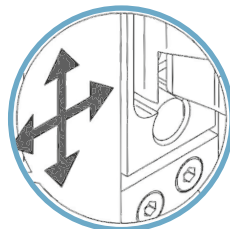
### Höhen Vorstellung und Anpressdruck

Um die Höhe und den Anpressdruck anzupassen, müssen folgende Schritte befolgt werden:



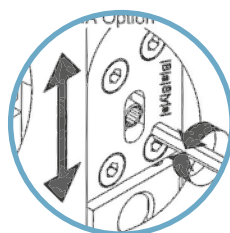
#### 1. Schritt:

Schrauben lösen - Schraubendreher mit Torx 30



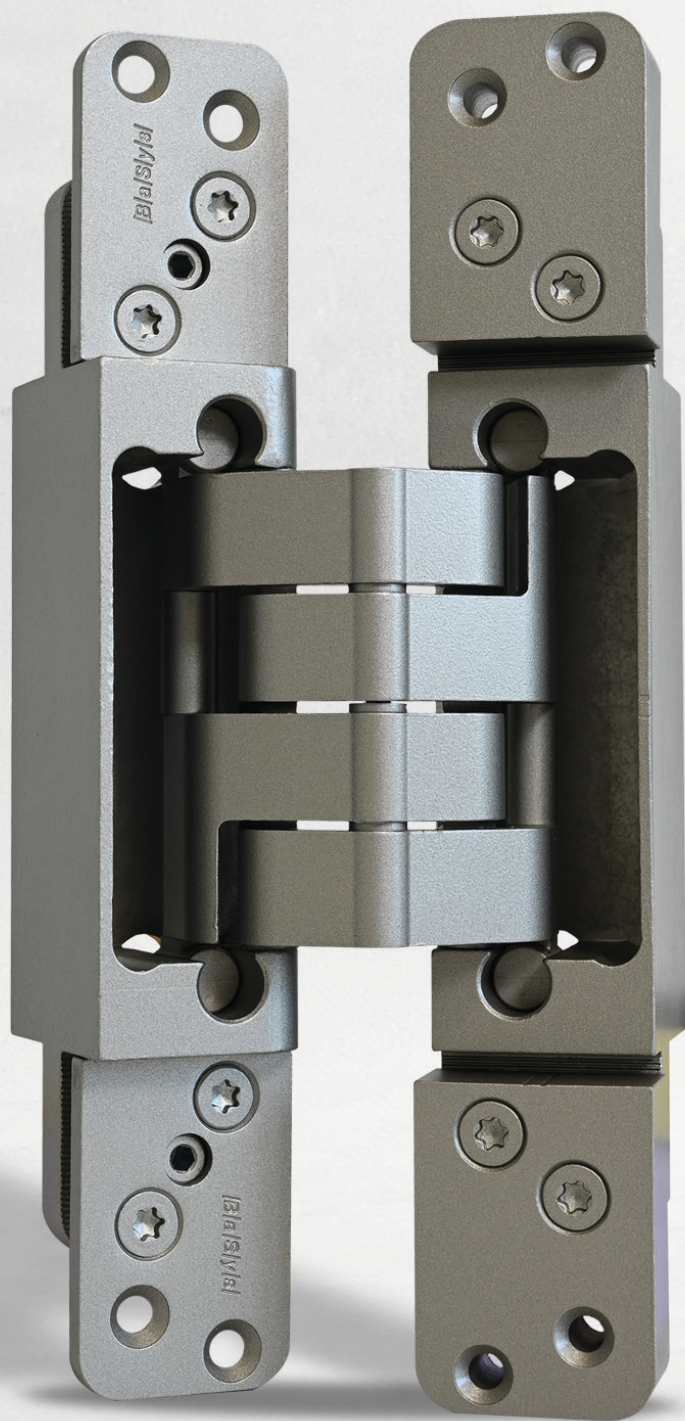
#### 2. Schritt:

Nachdem lösen, kann das Band verschoben werden. Hier hilft eine Rasterung für die optimale Einstellung.



#### 3. Schritt:

Schrauben festschrauben - Schraubendreher mit Torx 30  
Anziehdrehmoment: 10 Nm



**metaku Metall- und Kunststoffbau GmbH**

Am Bachmann 5  
D-34479 Breuna  
info@metaku.de  
www.metaku.de

*Auflage Februar/23 | Technische Änderungen, Druckfehler und Irrtümer vorbehalten.*